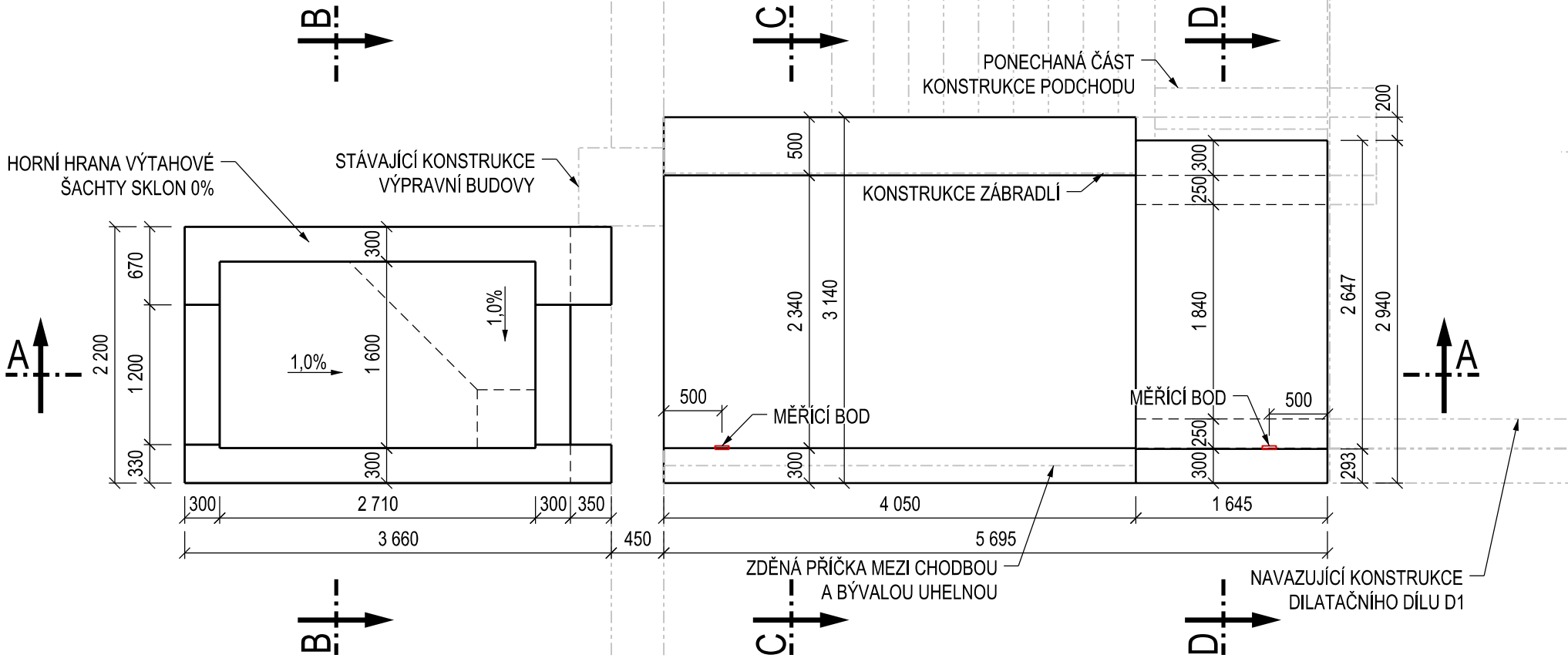
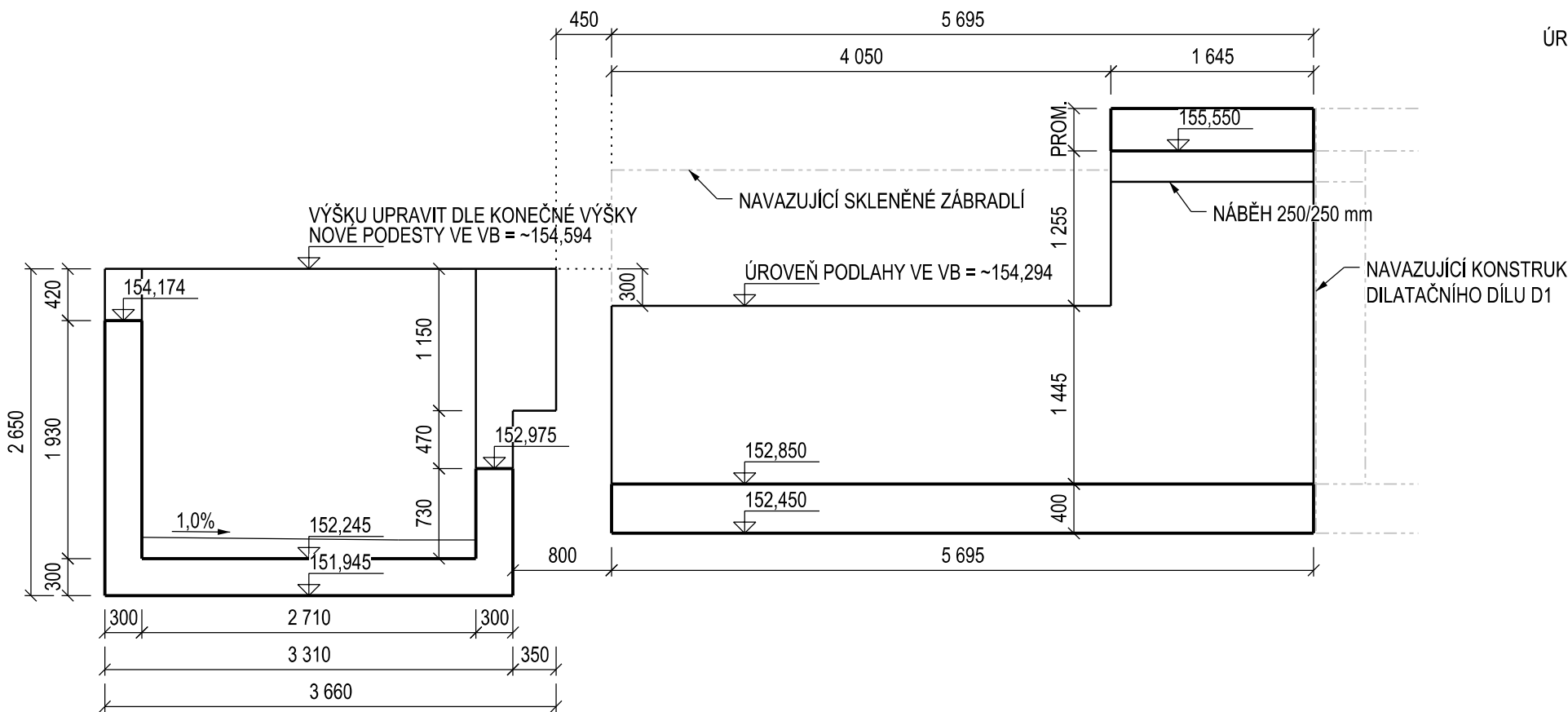


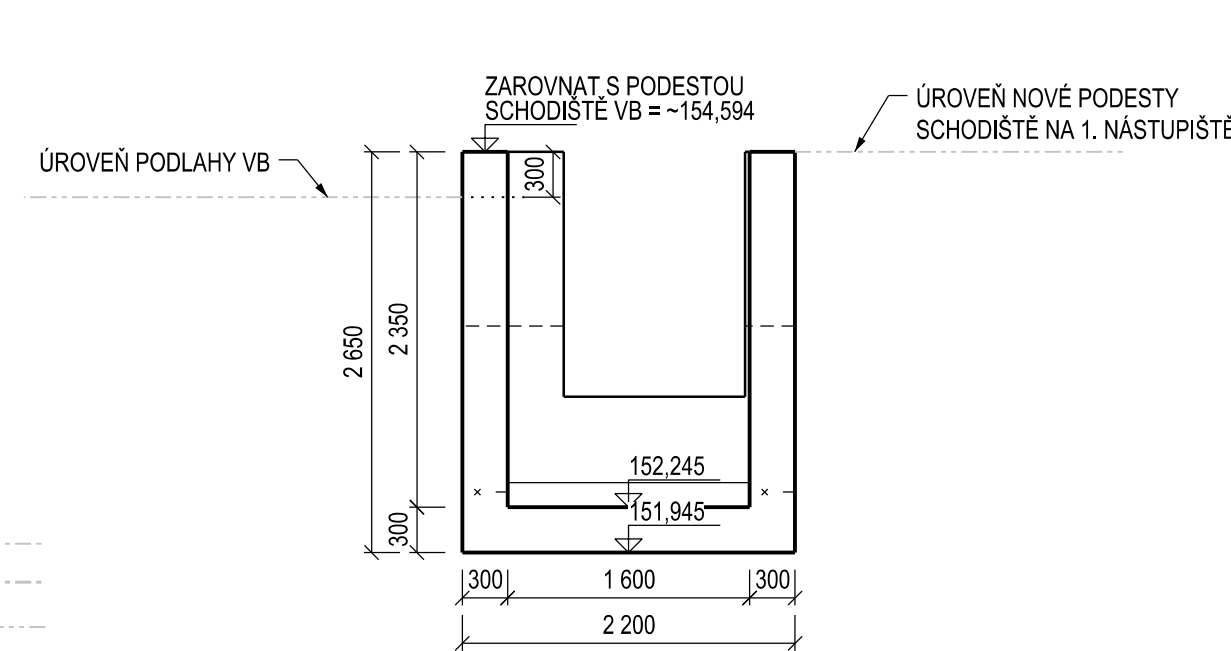
PŮDORYS, 1:50



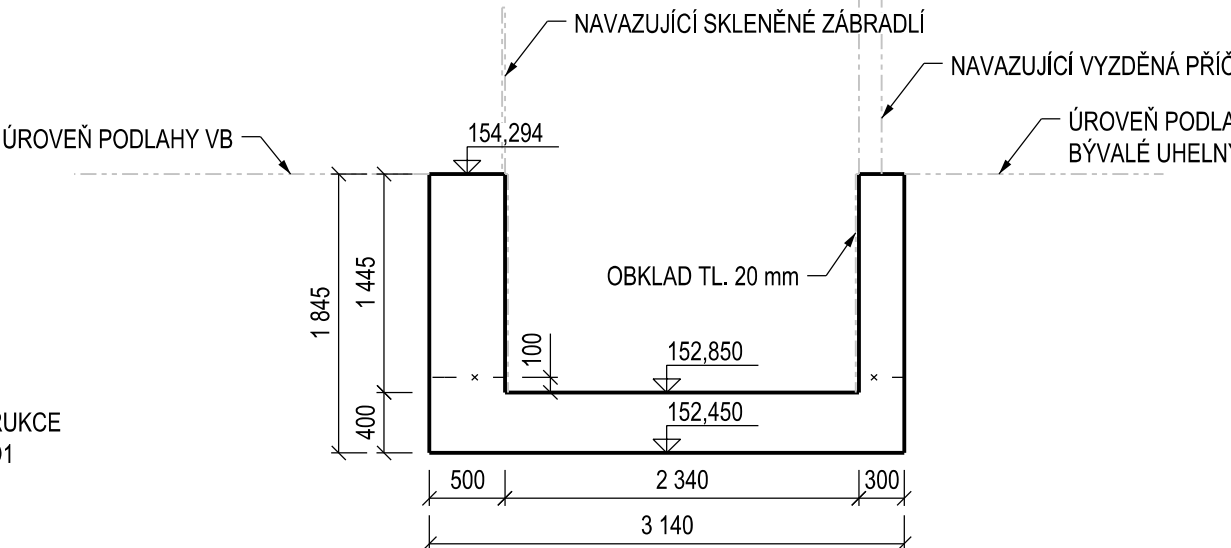
ŘEZ A-A, 1:50



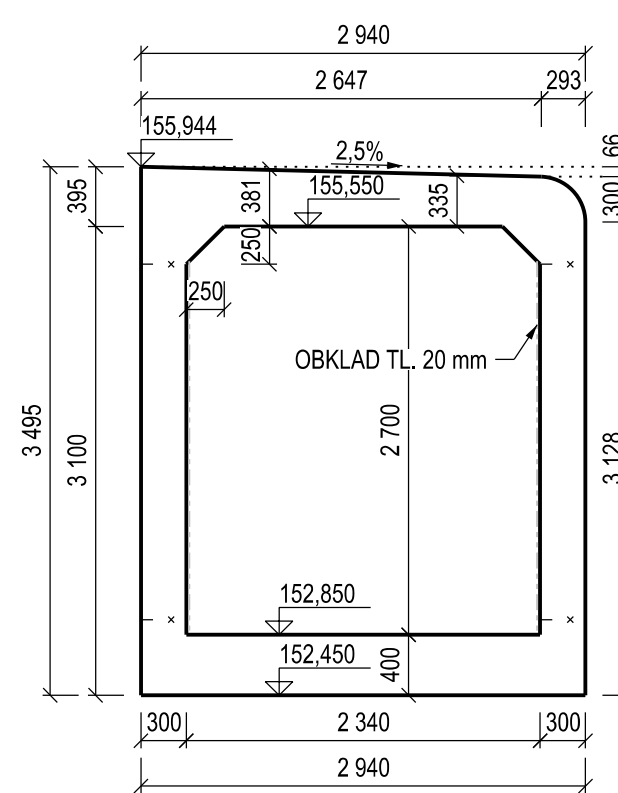
ŘEZ B-B, 1:50



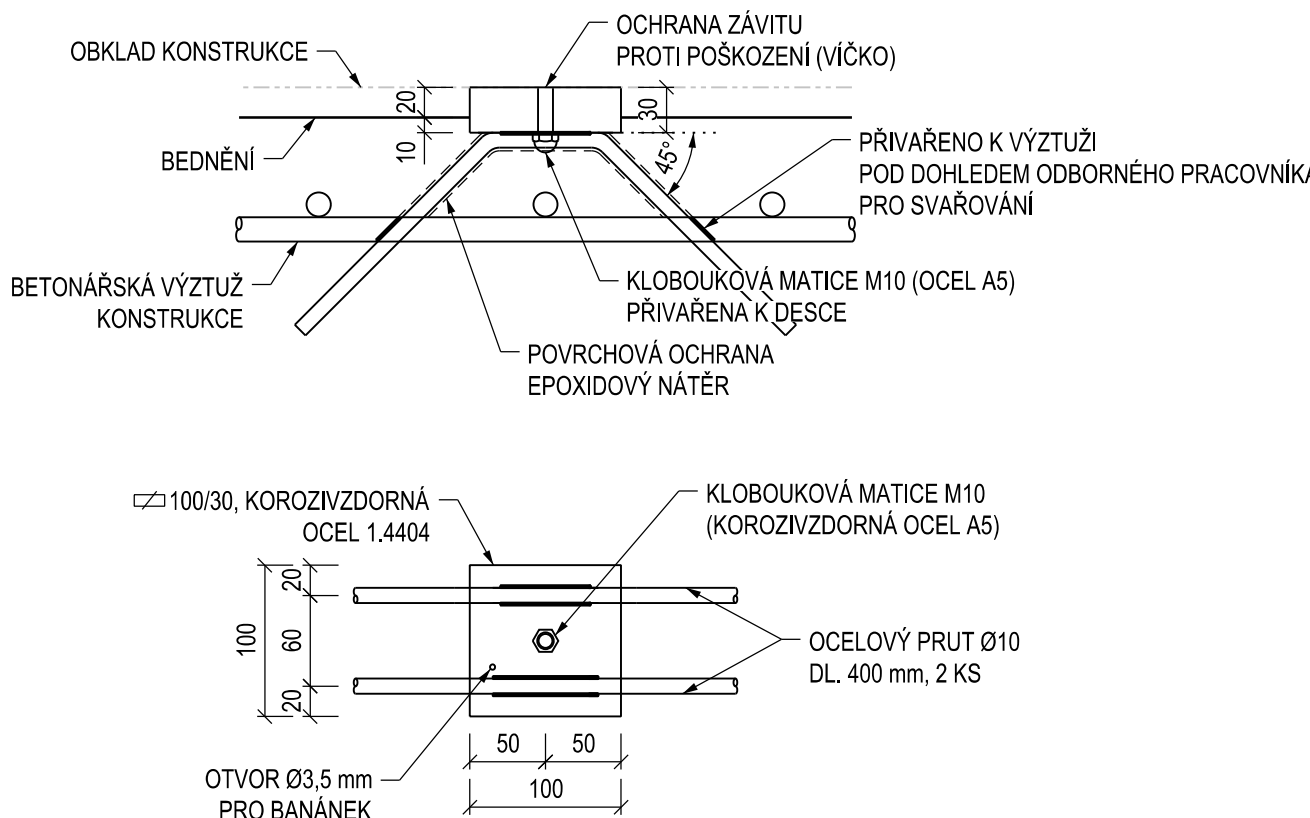
ŘEZ C-C, 1:50



ŘEZ D-D, 1:50



MĚŘÍCÍ BOD, 1:5



POZNÁMKY:

- VŠEOBECNÉ INFORMACE JSOU UVEDENY V PŘÍLOZE 1 - TECHNICKÁ ZPRÁVA
- POKUD NENÍ UVEDENO JINAK JE ZKOSENÍ HRAN 20/20 mm
- KABELOVÁ VEDENÍ BUDOU ULOŽENA DO PLASTOVÝCH CHRÁNIČEK VLOŽENÝCH DO BEDNĚNÍ
- SCHÉMA KABELOVÝCH VEDENÍ VIZ PŘÍSLUŠNÁ TECHNOLOGICKÁ SO A PS

MATERIÁL:

PEVNOSTNÍ TŘÍDY DLE ČSN EN 1992-1-1
STUPNĚ VLIVU PROSTŘEDÍ DLE TKP 18 A ČSN EN 206+A1 DOPLNĚNOU ČSN P 73 2404
PODROBNÁ SPECIFIKACE MATERIÁLŮ JE UVEDENA V PŘÍLOZE 1 - TECHNICKÁ ZPRÁVA

NOSNÁ KONSTRUKCE

BETONÁŘSKÁ VÝZTUŽ

SCHEMA PODCHODU

C30/37 - XC3, XF3, XA1 - CI 0,4 - Dmax 22 -
- MAX. PRŮSAK 20 mm DLE ČSN EN 12 390-8
B500B



EVROPSKÁ UNIE
Evropské strukturální a investiční fondy
Operační program doprava

Ministerstvo dopravy
Státní fond dopravní infrastruktury



SO 10-40
ČÁST E.1.4

VÝŠKOVÝ SYSTÉM BpV SOUŘADNICOVÝ SYSTÉM S-JTSK

Číslo změny:	Obsah změny:	Datum změny:
01	-	-
02	-	-
03	-	-

Objednatel:	Správa železniční dopravní cesty, s.o. Dlážděná 1003/7, 110 00 Praha 1
Objednatel:	Stavební správa západ Sokolovská 278/1955, 190 00 Praha 9

Sdružení: „SEU + SP_Bezbariérové přístupy žst. Roudnice_P“	

Zpracovatel části:	SUDOP PRAHA a.s. Olšanská 1a, 130 80 Praha Tel.: +420 267 094 111 E-mail: praha@sudop.cz
Hlavní inženýr projektu:	ING. STANISLAV JAROŠ
Garant profese:	-

Středisko: MOSTŮ			
Vedoucí střediska:	Odpovědný projektant SO, IO, PS:	Vypracoval:	Kontroloval:
ING. DANA WANGLER	ING. JAKUB GÖRINGER, Ph.D.	ING. JAKUB GÖRINGER, Ph.D.	ING. JIŘÍ ELBEL

Název akce: REKONSTRUKCE NÁSTUPIŠTÍ A ZŘÍZENÍ BEZBARIÉROVÝCH PŘÍSTUPŮ V ŽST. ROUDNICE N. L.		Číslo smlouvy: 17-091.640
název PS/SO:		Projektový stupeň: DSP
SO 10-40 ÚPRAVA PODCHODU V KM 476,674 (VČ. VÝTAHOVÝCH ŠACHET)		Datum: 10 / 2019
Název přílohy: VÝKRES TVARU NOVÉ ČÁSTI DILATAČNÍ DÍL D3		Číslo části: E.1.4
		Měřítko: 1:50
		Počet formátů: 8 x A4
		Číslo přílohy: 5.1.2

DOKUMENT LZE UŽÍVAT POUZE VE SMYSLU PŘÍSLUŠNÉ SMLOUVY O DÍLO. ŽÁDNÁ JEHO ČÁST NEMŮŽE BYT DLE ZÁKONA Č.121/2000 Sb. KOPÍROVÁNA NEBO JINÝM ZPŮSOBEM ROZŠÍŘOVÁNA. BEZ SOUHLASU SUDOP EU a.s.